

## Contacts

Les personnes intéressées peuvent nous contacter par courrier, téléphone, e-mail ou billet de rapport.

Les entretiens au bureau se font uniquement sur rendez-vous.

Chaussée d'Alsemberg 303  
1190 Bruxelles  
Tel : 02/219.57.90  
Fax : 02/219.69.27

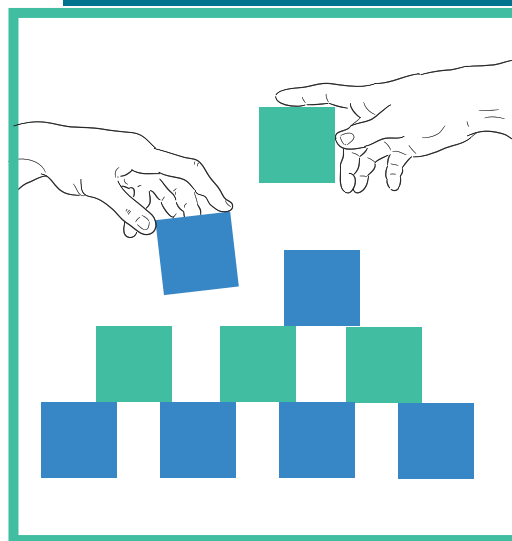
Pour le S.A.D., la demande peut se faire par téléphone au : 02-367.01.18/ 21, billet de rapport ou e-mail.

**Avec le soutien de: Actiris, Fédération Wallonie-Bruxelles, Fonds social européen, Bruxelles Formation.**



Avec le soutien du Fonds social européen

Editeur Responsable: asbl APRES /graphisme: Najetbenkhiye@gmail.com - info@saracrea.com



E-mail : [secretariat@apresasbl.be](mailto:secretariat@apresasbl.be)

Tel : 02/219.57.90  
Fax : 02/219.69.27

[www.apresasbl.be](http://www.apresasbl.be)



**APRES Asbl**  
Chaussée d'Alsemberg 303,  
1190 Bruxelles

## L'asbl APRES

a pour objectif la réinsertion sociale et professionnelle de personnes bruxelloises, en ordre de séjour, détenues ou anciennement détenues.

Il s'agit d'aider le bénéficiaire à définir et /ou préciser son projet de réinsertion socioprofessionnelle.

### Orientation

En plus de ce travail de bilan et d'orientation, nous envisageons la situation dans sa globalité et abordons les aspects sociaux, administratifs, familiaux et psychologiques de sa vie. Par ailleurs, dans le cadre de notre S.A.D. (Service d'Aide aux Détenus), nous aidons les détenus incarcérés à Ittre dans leurs démarches sociales tout au long de leur détention.

Nous travaillons uniquement à la demande de la personne.

### Formation

### Projet de réinsertion

## Nos services

■ Au terme du travail de bilan et d'orientation, le projet de réinsertion prendra la forme d'une recherche de formation ou d'une recherche d'emploi:

Nous effectuons, dans le cadre d'un Accompagnement de Publics Spécifiques (A.P.S.) , **un travail d'orientation** vers la formation et de guidance individualisée vers l'emploi. Nous nous rendons dans les prisons de Saint-Gilles, Forest, Berkendael et de Saint-Hubert et recevons dans nos bureaux (lors de sorties pénitentiaires) tout détenu bruxellois incarcéré dans une autre prison du pays. Nous travaillons également dans nos locaux avec des personnes libérées.

**L'Atelier de Recherche Active d'Emploi (A.R.A.E.)** s'organise sous forme d'entretiens individuels destinés à aider la personne à acquérir les outils nécessaires à une recherche d'emploi (C.V., lettre de motivation, ciblage des employeurs, modules « téléphone » et « simulation d'entretien »). Par la suite, nous offrons une table de recherche active d'emploi.

■ **Un groupe d'orientation et de détermination** professionnelle se déroule au sein des prisons de St-Gilles, Ittre et Nivelles avec des détenus bruxellois. Il s'agit d'une formule de travail en groupe dont les objectifs visent à établir un bilan personnel et professionnel, permettre une meilleure connaissance de soi, de ses capacités et potentialités, prendre connaissance des possibilités de formation professionnelle.

### Recherche active d'emploi

■ L'asbl APRES intervient également à la prison d'Ittre en tant que **Service d'Aide aux Détenus**. pour l'arrondissement judiciaire de Nivelles II. Ce service propose une aide sociale globale (aide à la préparation du plan de reclassement, information sur les procédures pénales et pénitentiaires, soutien durant la détention, préparation au passage devant le T.A.P. , démarches administratives...) pour tous les détenus de la prison.